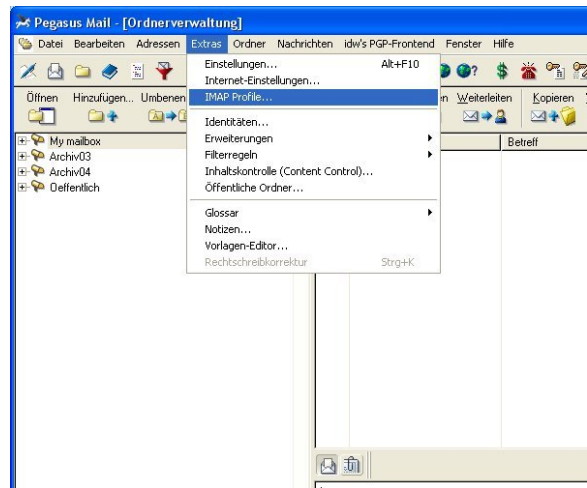
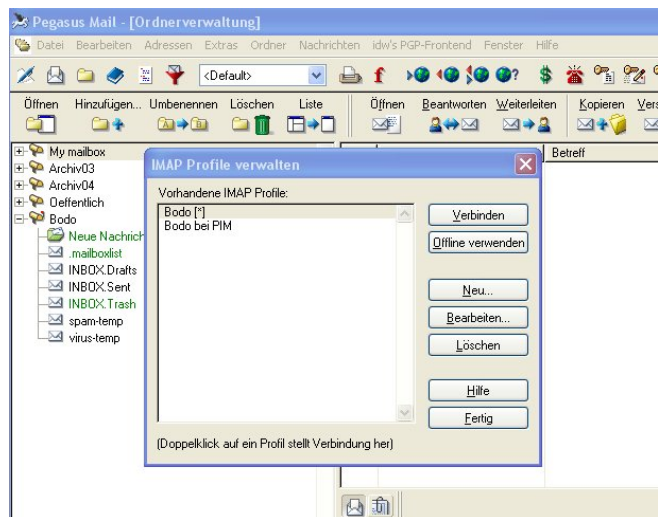


# Pegasus Mail: IMAP-Postfach erstellen

Öffnen Sie unter Extras – IMAP-Profile

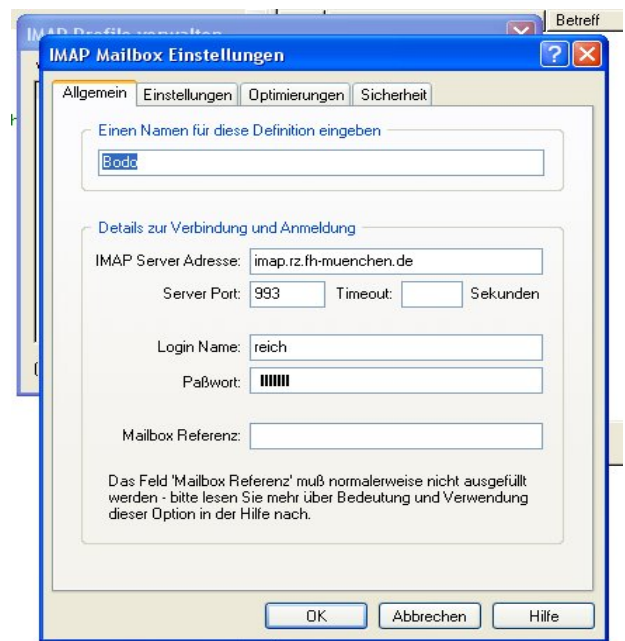


Es erscheint folgendes Dialogfeld



Klicken Sie nun auf den Button Neu..

Im folgenden Dialog tragen Sie in der Kartei Allgemein eine sinnvolle Definition ein (z.B: IMAP FH), es besteht die Möglichkeit, mehrere IMAP-Profile zu erstellen und zu verwalten.



Die Verbindungsdaten:

IMAP-Server-Adresse: imap.rz.fh-muenchen.de

Server-Port: 993

Timeout: 60

Login Name: ihr Mail-login

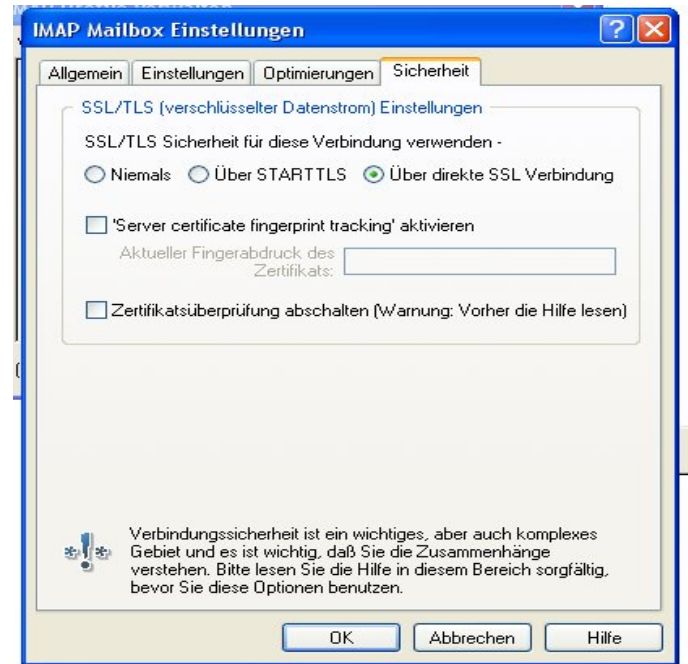
Paßwort: ihr Mail-Paßwort

Mailbox Referenz: soll leer bleiben, diese wird vom IMAP-Server erstellt.

In der Karteikarte Einstellungen und Optimierung sollten die Einstellungen beibehalten bleiben.

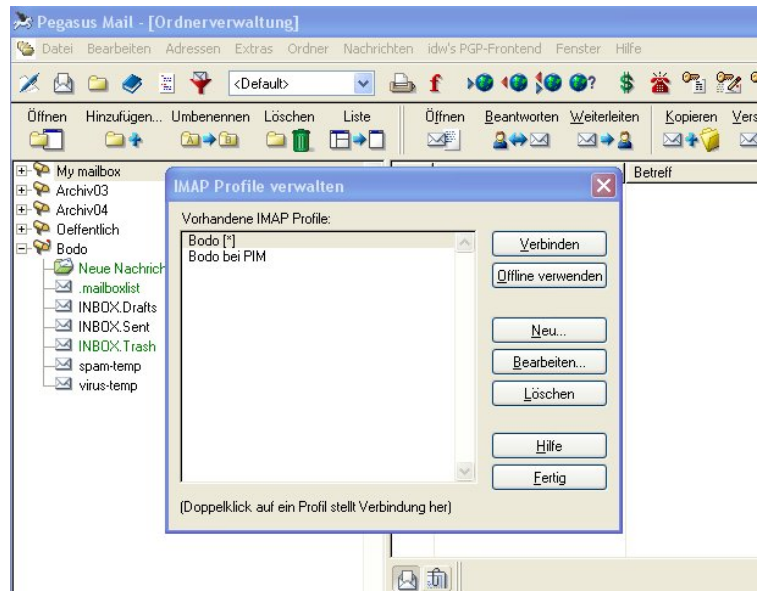
Karteikarte Sicherheit

Nur den Punkt Über direkte SSL-Verbindung aktivieren.



Das wars, mit OK bestätigen

Die neu erstellte Verbindung mit Doppelklick oder Verbinden aktivieren



Es sollte nun in der Ordnerverwaltung ein Briefkasten mit dem Namen Ihrer Definition erscheinen

